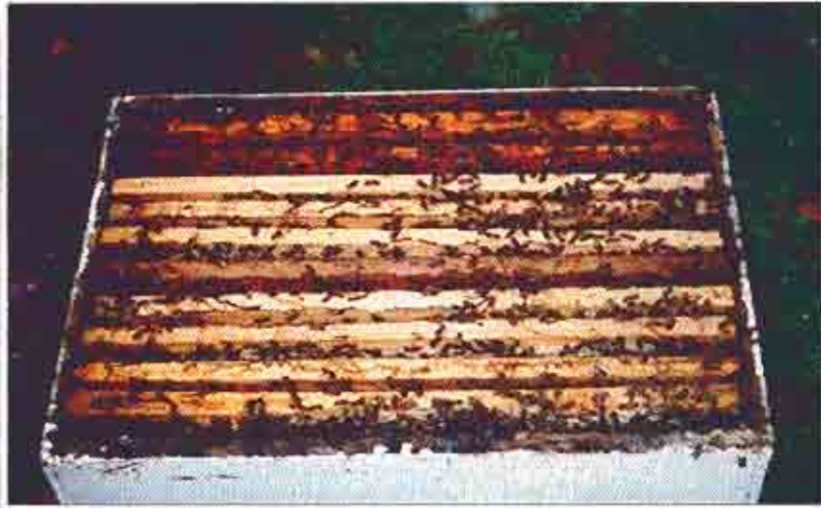


المملكة المغربية



وزارة الزراعة والتنمية القروية والصيد البحري

تربية النحل بالطرق الحديثة



تصميم وطبع مديرية التعليم والبحث والتنمية
قسم الإرشاد الفلاحي
شتنبر 2004

إعداد مديرية تربية المواشي
مصلحة تغذية المواشي

فهرس

- 7 بيولوجيا النحل و أسس نظامه
- 9 إنشاء المناحل و اختيار مكان إنزالها
- 10 أدوات تربية النحل
- 12 طرق تربية النحل حسب فصول السنة
- 12 فصل الشتاء : تغذية النحل
- 13 فصل الربيع : الكشف عن الخلية
- 13 ▪ مشاهدة الحضنة
- 14 • إضافة إطارات جديدة
- 14 • ضم الطوائف
- 16 • التطريد الطبيعي و الاصطناعي
- 17 • نقل طوائف النحل من الخلايا التقليدية إلى الخلايا العصرية
- 18 • الانتجاع أو نقل الخلايا إلى أماكن الرعي
- 19 • تربية الملكات
- 21 • وضع العاسلات فوق الخلايا
- 22 فصل الصيف : قطف العسل و إفرازه
- 23 فصل الخريف : الاستعداد لقصل الشتاء
- 24 الأمراض و الحشرات الضارة بالنحل